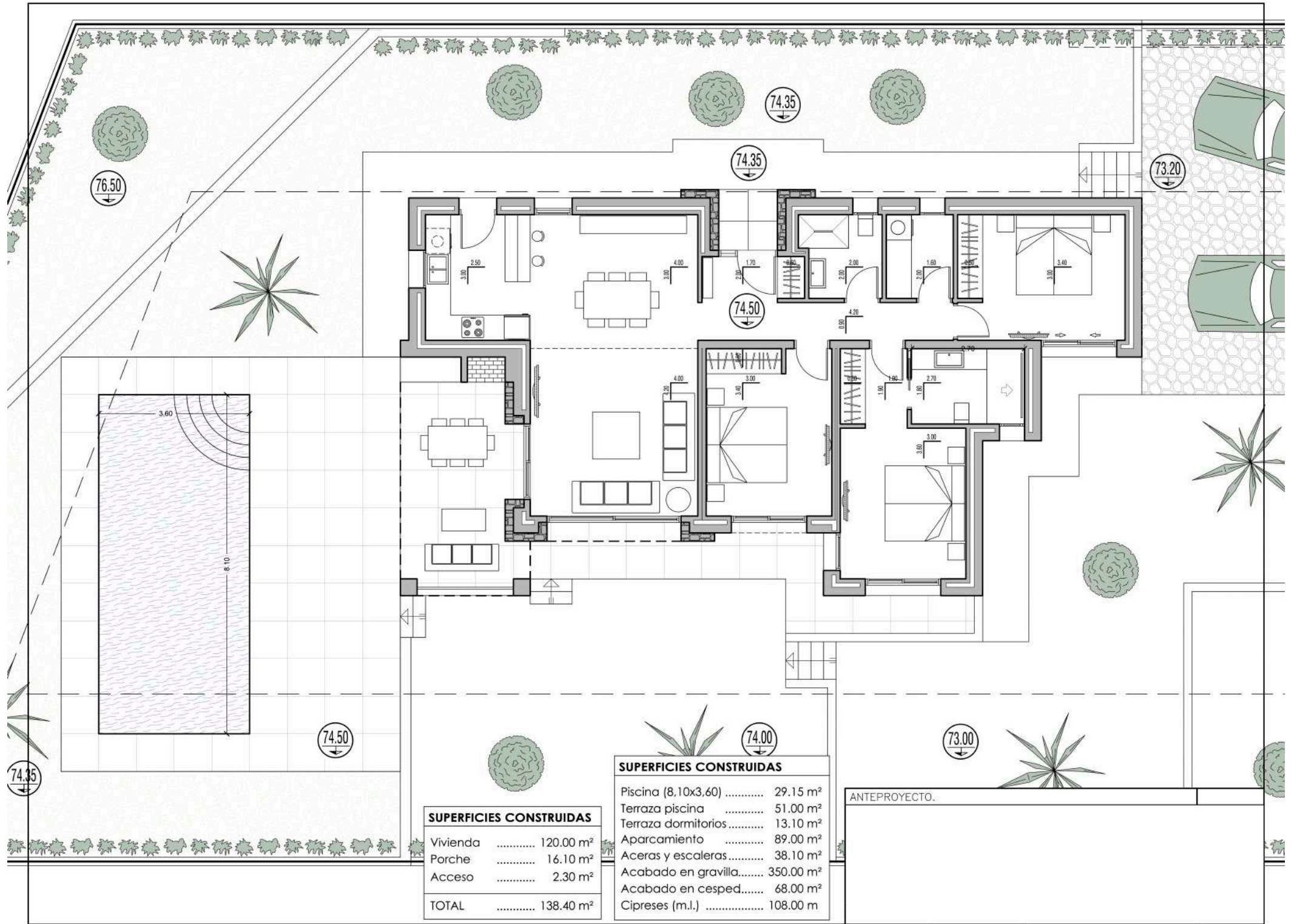


SUPERFICIES CONSTRUIDAS	
Piscina (8,10x3,60)	29.15 m ²
Terraza piscina	51.00 m ²
Terraza dormitorios	13.10 m ²
Aparcamiento	89.00 m ²
Aceras y escaleras	38.10 m ²
Acabado en gravilla.....	350.00 m ²
Acabado en cesped.....	68.00 m ²
Cipreses (m.l.)	108.00 m

SUPERFICIES CONSTRUIDAS	
Vivienda	120.00 m ²
Porche	16.10 m ²
Acceso	2.30 m ²
TOTAL	138.40 m²

ANTEPROYECTO.

X= 246960
Y= 4284920



SUPERFICIES CONSTRUIDAS

Vivienda	120.00 m ²
Porche	16.10 m ²
Acceso	2.30 m ²
TOTAL	138.40 m²

SUPERFICIES CONSTRUIDAS

Piscina (8,10x3,60)	29.15 m ²
Terraza piscina	51.00 m ²
Terraza dormitorios	13.10 m ²
Aparcamiento	89.00 m ²
Aceras y escaleras	38.10 m ²
Acabado en gravilla	350.00 m ²
Acabado en cesped	68.00 m ²
Cipreses (m.l.)	108.00 m

ANTEPROYECTO.