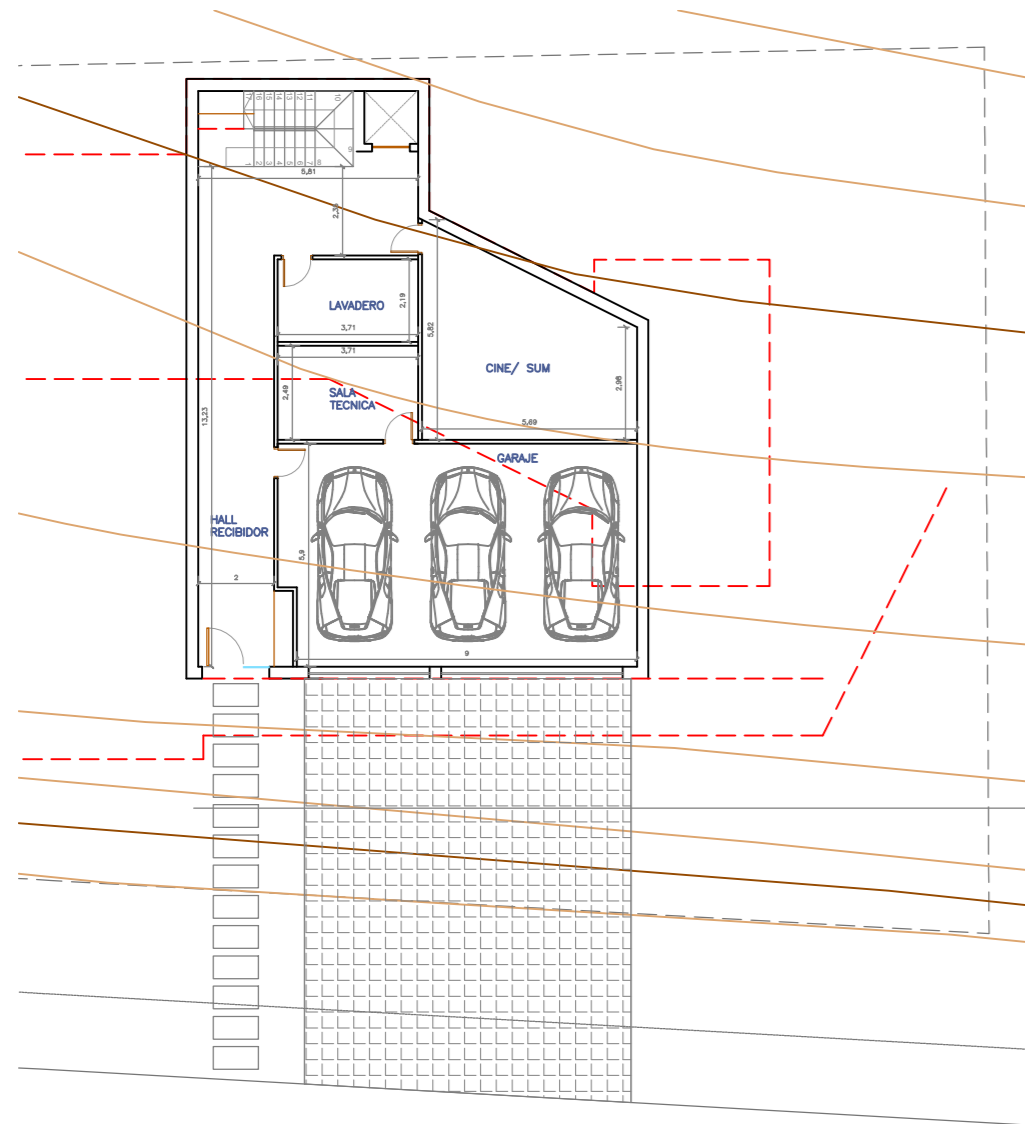


PLANTA BAJA

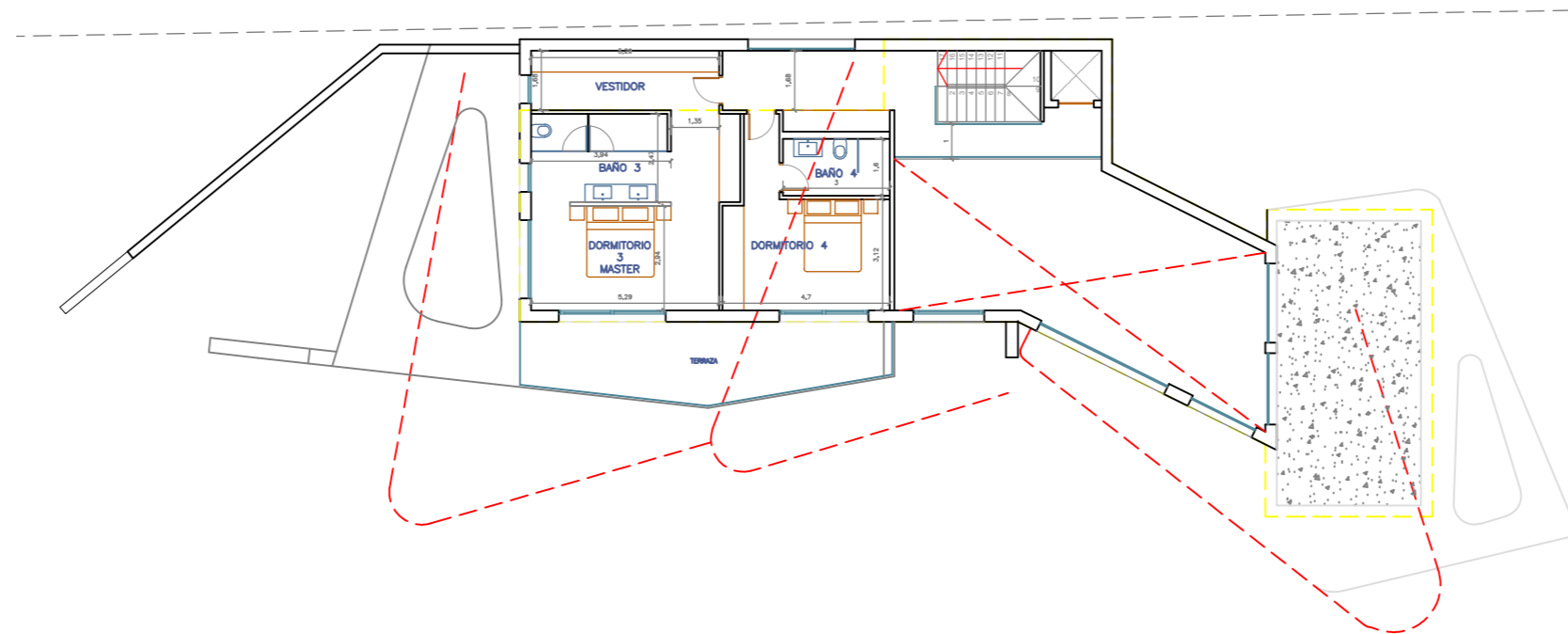


SUPERFICIES

	PARCELA	2000 m2
NIVEL -1	VIVIENDA	165.31 m2
	ACCESO	14.50 m2
	CARPORT	93 m2
NIVEL 0	VIVIENDA	178.86 m2
	TERRAZA SEMICUBIERTA	155 m2
	TERRAZA DESCUBIERTA	145.70 m2
	PISCINA	65.91 m2
	CHILL OUT	14.40 m2
NIVEL 1	VIVIENDA	111.45 m2
	TERRAZAS	21.60 m2
TOTAL	SUP. INTERIOR	455.62 m2
	SUP. TOTAL CONSTRUIDA	455.62 m2
	TERRAZA Y PISCINA	417.11 m2
	HORMIGON IMPRESO	93 m2
	TOTAL SUP. EXTERIOR	510.11 m2
	SUP. TOTAL	965.73 m2



PLANTA SOTANO



PLANTA PRIMERA